

AGREGAT UPRAWOWY KORUND 8

 **LEMKEN** THE
AGROVISION
COMPANY







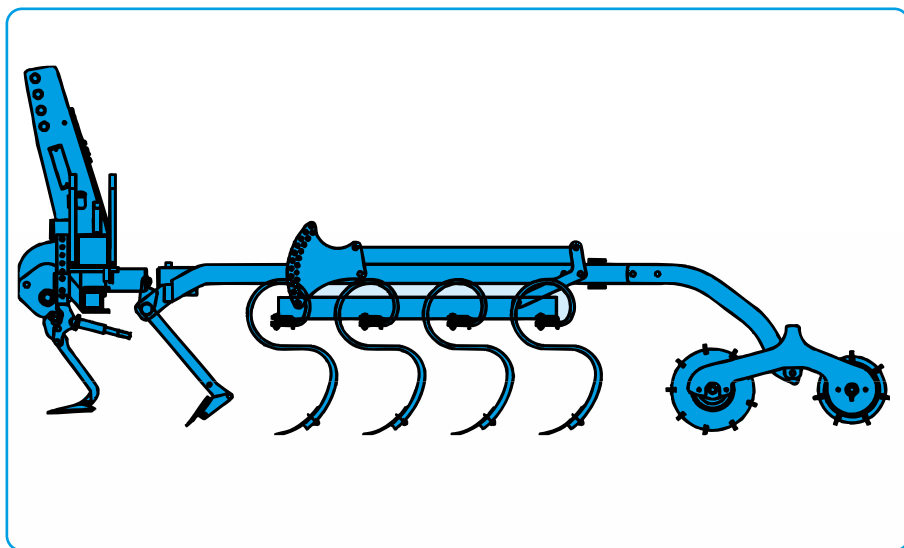
Podstawa optymalnego rozwoju roślin

Trudna sytuacja w zakresie kosztów i czasu pracy w wielu gospodarstwach rolnych wymaga maszyn o wysokiej wydajności i najlepszej jakości pracy. Precyzyjne przygotowanie łoża siewnego i duża wydajność powierzchniowa przy niskich cenach części eksploatacyjnych to decydujące argumenty przemawiające za stosowaniem ciągnanych agregatów uprawowych.

Poza urządzeniami do przygotowywania łoża siewnego napędzanymi przez WOM, ogromne znaczenie w uprawie wtórnej zbóż, rzepaku i upraw rzędowych mają bierne agregaty uprawowe. Przedstawiając agregat uprawowy Korund 8, firma LEMKEN oddaje do dyspozycji maszynę z szeroką gamą opcji wyposażenia, która spełnia wszystkie wymagania związane z przygotowaniem łoża siewnego.

Idealne przygotowanie gleby pod siew jest warunkiem optymalnego rozwoju roślin. Przygotowana gleba musi być dobrze wyrównana, a jednocześnie doskonale spulchniona na całej szerokości narzędzia i głębokości roboczej.

Nowoczesny system przygotowania łoża siewnego



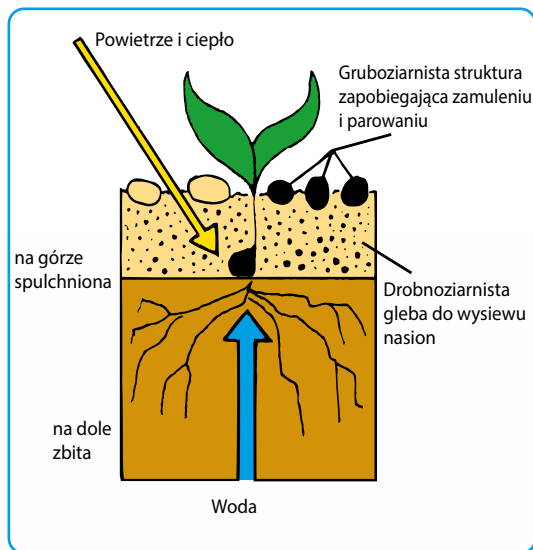
Uniwersalne wyposażenie

Dzięki szerokiej gamie opcjonalnego wyposażenia i dopasowanym szerokościom roboczym agregat uprawowy Korund jest wydajną alternatywą do przygotowania łoża siewnego.

Zawieszenie paneli urządzenia w równoległoboku zapewnia utrzymanie dokładnej i zawsze takiej samej głębokości roboczej. Łatwe w regulacji narzędzia i kontrolowane składanie hydrauliczne dla szerokości roboczych od 7,5 m znacznie skracają czasy uzbrajania i zwiększają wydajność powierzchniową.



Lepsze łożę siewne



Idealna gruzelkowatość gleby

Aby zapewnić optymalne umieszczenie nasion i najlepsze warunki kiełkowania, idealne podłoże do siewu przygotowuje się z gruboziarnistymi bryłami na wierzchu i drobną, dobrze zagęszczoną glebą pod spodem. Duże grudy i bryły, które pozostają po obróbce zębami, są kruszone przez wały kruszące na łożyskach kulkowych.

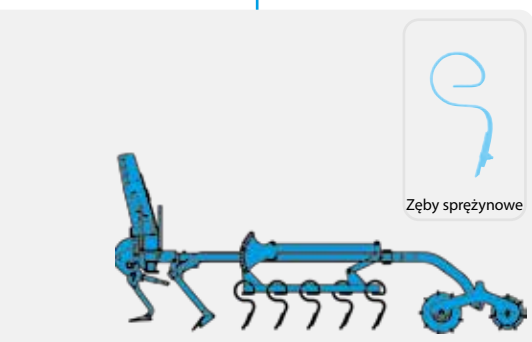


Uniwersalne opcje wyposażenia



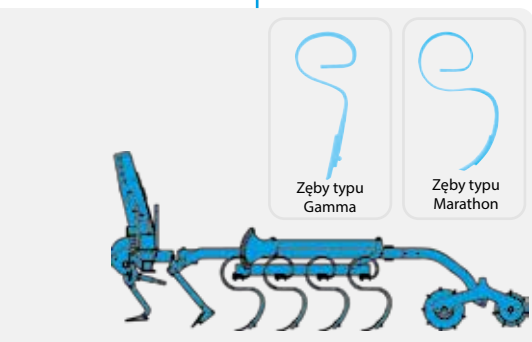
Stabilne ramiona nośne ze stali sprężynowej

Użycie wysokogatunkowych stali zapewnia dużą stabilność i wieloletnią żywotność ramy. Elastyczne ramiona nośne z odlewanej stali sprężynowej przejmują mocniejsze uderzenia. Ciągnik i maszyna są w ten sposób chronione podczas przejazdów po drogach publicznych i zawracania na uwrociach.



Sekcja zębów sprężynowych

Sekcja zębów sprężynowych posiada 5 rzędów zębów prostych z redlicą. 25 zębów z 60-milimetrowym odstępem równomiernie spulchnia glebę podczas przygotowywania płytkiego łoża siewnego. Odwracane redlice zmniejszają koszty części eksploatacyjnych.



Sekcja zębów typu Marathon

Sekcja zębów typu Marathon posiada 4 rzędy zębów prostych z redlicą. 16 zębów z 98-milimetrowym odstępem równomiernie spulchnia glebę podczas przygotowywania głębokiego łoża siewnego. Odwracane redlice zmniejszają koszty części eksploatacyjnych. Zamiast zębów typu Marathon sekcja może mieć zęby typu Gamma. Zęby typu Gamma pozwalają uzyskać dobre efekty spulchniające i rozdrabniające na glebach ciężkich i nasiąkliwych.



Nacisk dosunięcia multiszyny

Nacisk dosunięcia multiszyny można dostosować śrubą regulacyjną do każdych warunków. Zawieszona na sprężynach multiszyna zapewnia optymalne wyrównanie wstępne nawet w trudnych warunkach, np. przy głębokich koleinach ciągnika lub grudkowatej glebie. Dzięki temu sekcje zębów mogą pracować płytko, co sprzyja oszczędzaniu paliwa. Jeśli uprawione pola wciąż nie są wystarczająco równe, to przed wałami rozdrabniającymi można jeszcze użyć multiszyny.



Multiszyna na sztorc

Na średnich i ciężkich glebach multiszyna jest ustawiana „na sztorc”. Wszelkie nierówności można zniwelować podczas jednego przejazdu. Sprężyny zabezpieczają multiszynę przed przeciążeniem.



Multiszyna wleczona

Na lżejszych glebach multiszyna jest ustawiana w pozycji wleczonej. Dzięki równej powierzchni pola przed szyną zbiera się mniej ziemi, urządzenie jest łatwiejsze do ciągnięcia i można je indywidualnie dostosować do danych warunków pracy.



Optymalne przygotowanie łoża siewnego



Korzystny rozkład środka ciężkości

Dzięki krótkiej i kompaktowej konstrukcji Korund 8 ma korzystny rozkład środka ciężkości. Umożliwia to używanie agregatu z ciągnikami o niewielkim udźwigu.



Wały strunowe

Podwójne wały strunowe i wał rurowy mają z przodu średnicę 330 mm, a z tyłu 270 mm. Duże, bezobsługowe i dokładnie uszczelnione łożyska kulkowe gwarantują wieloletnią żywotność. Automatyczna blokada wałów rozdrabniających stabilizuje sekcje urządzenia w położeniu roboczym i nie dopuszcza do zakleszczenia się przy składaniu.



Optymalne przygotowanie gleby

Rozmieszczenie wałów gwarantuje równomierny rozkład nacisku w celu osiągnięcia optymalnego rozdrobnienia i wyrównania. Wahadłowo zawieszane walce są w stanie przejechać po przeszkodach, nie unosząc przy tym samej maszyny. Solidna konstrukcja wałów, wykonanych z profili zębatych 8-milimetrowej grubości, zapewnia dużą wytrzymałość.





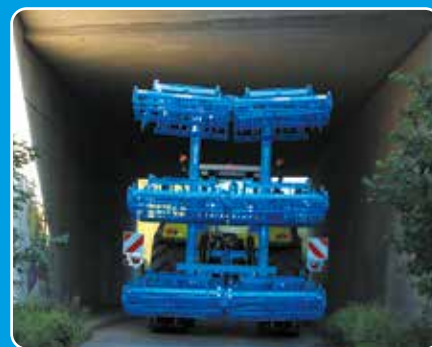
Utrzymanie głębokości roboczej

Zawieszona w równoległoboku sekcja zębów gwarantuje precyzyjne prowadzenie i utrzymanie tej samej głębokości roboczej. Pozycja redlic zwiększa siłę wciągającą i umożliwia wywarcie większego nacisku na wały. Optymalizuje to procesy wyrównywania i rozdrabniania. Głębokość robocza poszczególnych sekcji bronujących może wynosić od 3 do 15 cm; ustawia się ją za pomocą perforowanych listew i sworzni.



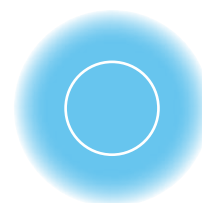
Sterowane składanie

Sterowane składanie sekcji przy szerokościach roboczych od 7,50 m i 9 m umożliwia szybkie przejście z pozycji roboczej do transportowej i odwrotnie. Przyrząd sterujący ustawia sekcje w pozycji roboczej i transportowej w taki sposób, że nie blokują się one nawzajem.



Kompaktowy transport

Niezależnie od szerokości roboczej, wszystkie agregaty Korund 8 mają szerokość transportową wynoszącą 3 m i wysokość niższą niż 4 m. Na czas transportu urządzenie jest blokowane hydraulicznie i mechanicznie.



Dane techniczne

Nazwa	Szerokość robocza ok. cm	Moc ciągnika KM	kW	Liczba zębów	Waga ok. kg
Zęby typu Marathon z redlicą					
Korund 8/300 Marathon	300	75 – 105	55 – 77	32	872
Korund 8/450 Marathon	450	110 – 155	81 – 114	48	1410
Korund 8/600 Marathon	600	150 – 210	110 – 154	64	1952
Korund 8/750 Marathon	750	185 – 265	136 – 195	80	2860
Korund 8/900 Marathon	900	225 – 315	165 – 232	96	3268
Zęby typu Gamma z redlicą					
Korund 8/300 Gamma	300	75 – 105	55 – 77	32	872
Korund 8/450 Gamma	450	110 – 155	81 – 114	48	1410
Korund 8/600 Gamma	600	150 – 210	110 – 154	64	1952
Korund 8/750 Gamma	750	185 – 265	136 – 195	80	2860
Korund 8/900 Gamma	900	225 – 315	165 – 232	96	3268
Zęby sprężynowe proste z redlicą					
Korund 8/300 Gare	300	75 – 105	55 – 77	50	848
Korund 8/450 Gare	450	110 – 155	81 – 114	75	1374
Korund 8/600 Gare	600	150 – 210	110 – 154	100	1904
Korund 8/750 Gare	750	185 – 265	136 – 195	125	2800
Korund 8/900 Gare	900	225 – 315	165 – 232	150	3196

Wszystkie dane, wymiary i wagi podlegają zmianom ze względu na ciągły rozwój techniczny i nie są wiążące. Dane dotyczące masy odnoszą się do wersji z wyposażeniem podstawowym. Zastrzega się prawo do wprowadzania zmian technicznych.



JESTEŚMY DOSTĘPNI DLA NASZYCH KLIENTÓW

Wysokiej jakości oryginalne części eksploatacyjne

Dzięki naszym oryginalnym częściom eksploatacyjnym maszyna LEMKEN pozostanie tym, czym jest: oryginałem. Niezależnie od tego, do jakiej maszyny potrzebne są części – zapewniamy, aby zawsze dostępne były oryginalne elementy do wszystkich urządzeń LEMKEN. Nie tylko przez krótki czas, ale przez długie lata.

Szybkie zaopatrzenie w części zamienne

Właściwe części, we właściwym czasie i właściwym miejscu – tak rozumiemy niezawodny serwis części zamiennych. Nasze profesjonalne procesy logistyczne zapewniają szybkie i kompleksowe dostawy części zamiennych – zawsze na czas i zawsze tam, gdzie są one potrzebne.





LEMKEN_0172_17517900/pl - Wszystkie dane, wymiary i masy podlegają zmianom, ze względu na ciągły rozwój techniczny i nie są wiążące. Dane dotyczące masy odnośzą się do wersji z wyposażeniem podstawowym. Zastrzeżenie prawa do wprowadzania zmian technicznych.

LEMKEN GmbH & Co. KG
 Weseler Straße 5
 46519 Alpen, Niemcy
 Tel. +49 2802 81-0
 Fax +49 2802 81-220
 info@lemken.com
 www.lemken.com

**DOWIEDZ SIĘ WIĘCEJ
 O NASZYCH ZASADACH
 DOTYCZĄCYCH
 PRYWATNOŚCI PODCZAS
 PRZEKAZYWANIA MASZYN**



Twój dealer LEMKEN:

